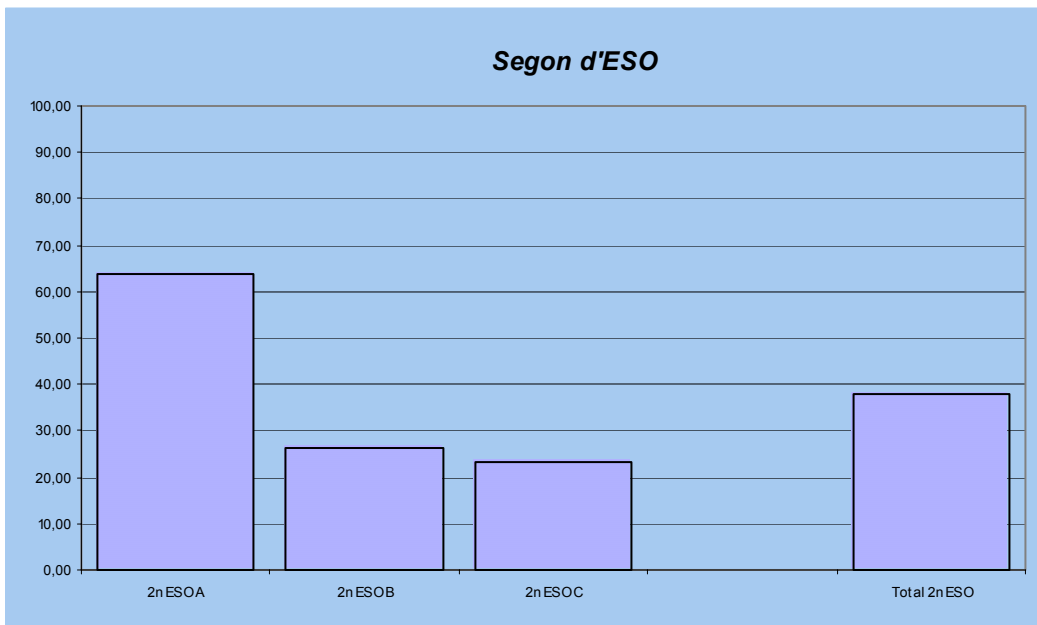
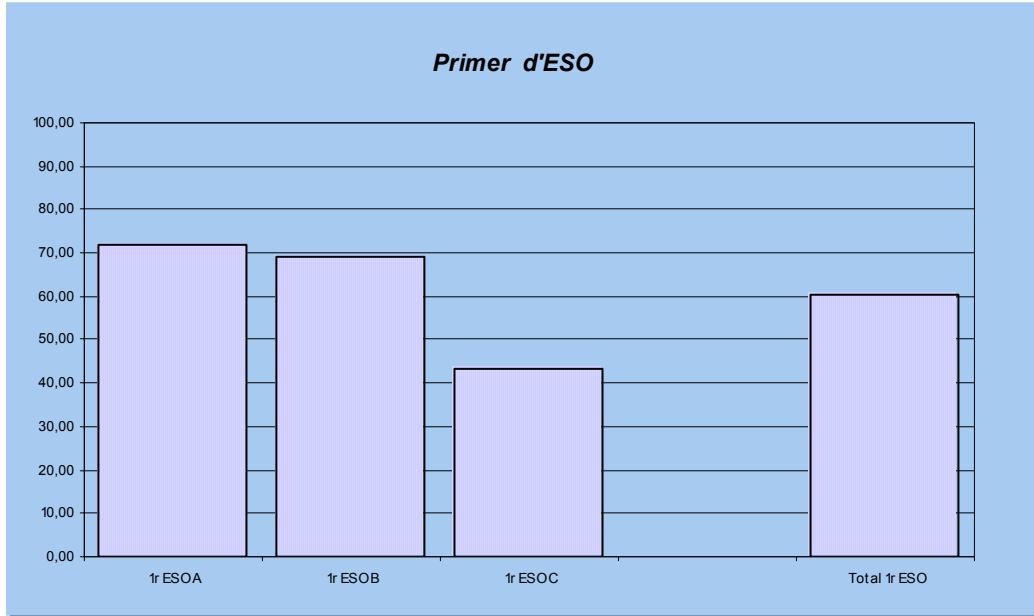


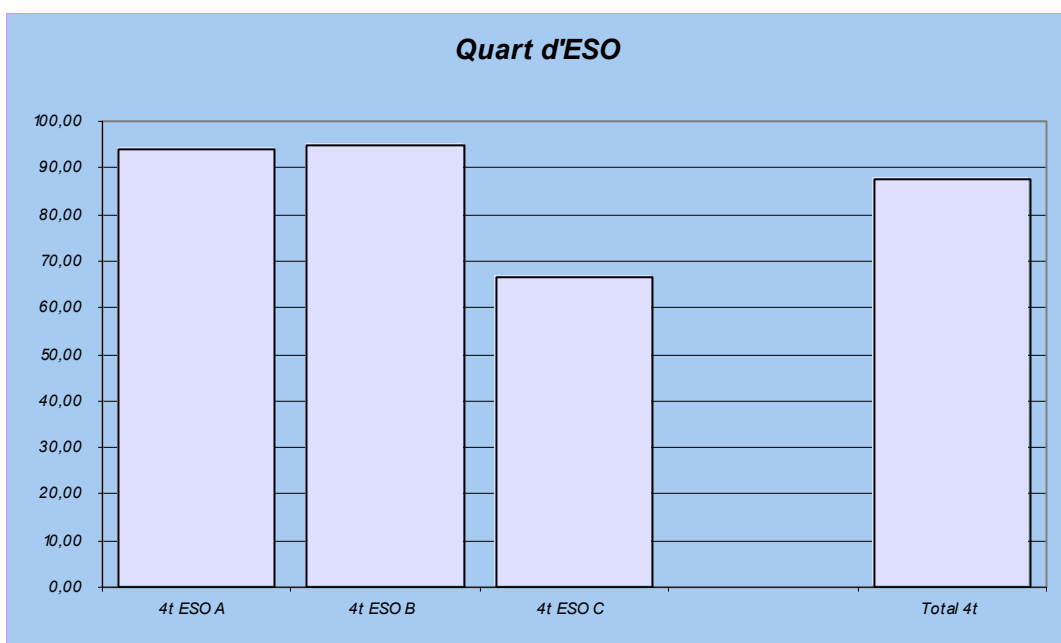
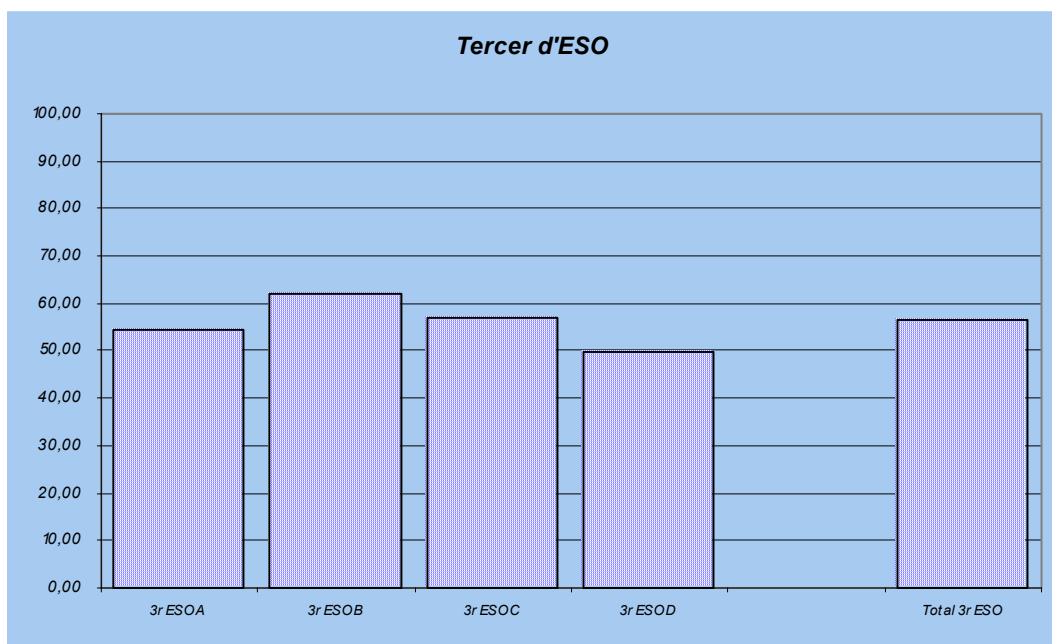
DEPARTAMENT DE VALENCIÀ
 RESULTATS SEGONA AVALUACIÓ. Curs 2005-2006
 Percentatge d'aprovat

Grups	Suspensos		Aprovats		Totals
	Núm.	%	Núm.	%	
1r ESO A	7	28,00	18	72,00	25
1r ESO B	8	30,77	18	69,23	26
1r ESO C	17	56,67	13	43,33	30
<i>Total 1r ESO</i>	<i>32</i>	<i>39,51</i>	<i>49</i>	<i>60,49</i>	<i>81</i>
2n ESO A	9	36,00	16	64,00	25
2n ESO B	17	73,91	6	26,09	23
2n ESO C	20	76,92	6	23,08	26
<i>Total 2n ESO</i>	<i>46</i>	<i>62,16</i>	<i>28</i>	<i>37,84</i>	<i>74</i>
CultPop-2n ESO A	13	68,42	6	31,58	19
3r ESO A	10	45,45	12	54,55	22
3r ESO B	8	38,10	13	61,90	21
3r ESO C	9	42,86	12	57,14	21
3r ESO D	6	50,00	6	50,00	12
<i>Total 3r ESO</i>	<i>33</i>	<i>43,42</i>	<i>43</i>	<i>56,58</i>	<i>76</i>
Taller de Premsa	4	28,57	10	71,43	14
4t ESO A	1	5,88	16	94,12	17
4t ESO B	1	5,00	19	95,00	20
4t ESO C	4	33,33	8	66,67	12
<i>Total 4t ESO</i>	<i>6</i>	<i>12,24</i>	<i>43</i>	<i>87,76</i>	<i>49</i>
OiPro-4t ESO PDC	3	23,08	10	76,92	13
1r BAT A	1	11,11	8	88,89	9
1r BAT B	7	41,18	10	58,82	17
1r BAT C	9	34,62	17	65,38	26
<i>Total 1r BAT</i>	<i>17</i>	<i>32,69</i>	<i>35</i>	<i>67,31</i>	<i>52</i>
Llima 1r A	0	0,00	2	100,00	2
Llima 1r B	0	0,00	2	100,00	2
Llima 1r C	1	12,50	7	87,50	8
<i>Total Llima 1r</i>	<i>1</i>	<i>8,33</i>	<i>11</i>	<i>91,67</i>	<i>12</i>
2n BAT A	10	31,25	22	68,75	32
2n BAT B	7	53,85	6	46,15	13
2n BAT C	8	42,11	11	57,89	19
<i>Total 2n BAT</i>	<i>25</i>	<i>39,06</i>	<i>39</i>	<i>60,94</i>	<i>64</i>
<i>Total Lit-2n BAT</i>	<i>0</i>	<i>0,00</i>	<i>1</i>	<i>100,00</i>	<i>1</i>
<i>Total València</i>	<i>159</i>	<i>40,05</i>	<i>238</i>	<i>59,95</i>	<i>397</i>
<i>Total</i>	<i>180</i>	<i>39,56</i>	<i>275</i>	<i>60,44</i>	<i>455</i>

DEPARTAMENT DE VALENCIÀ
RESULTATS SEGONA AVALUACIÓ. Curs 2005-2006
Percentatge d'aprovat

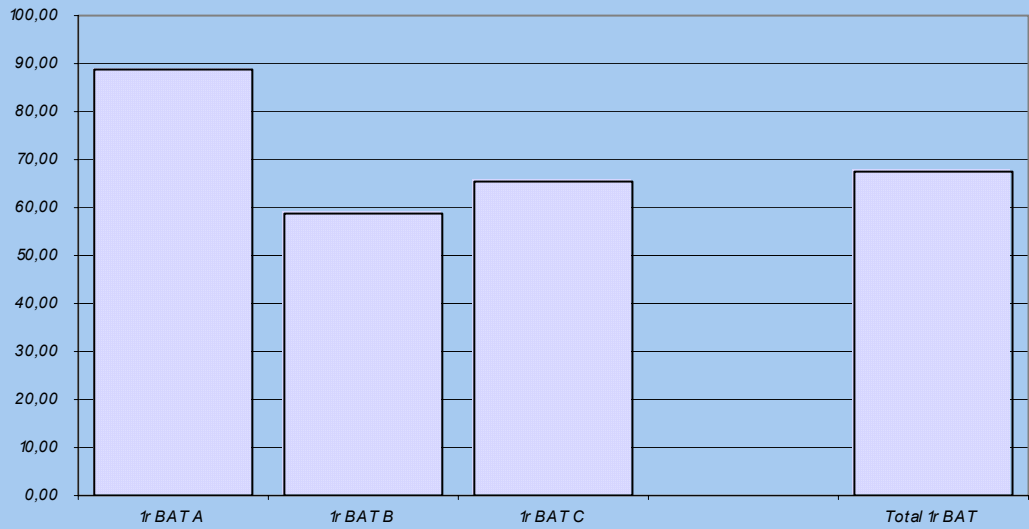


DEPARTAMENT DE VALENCIÀ
RESULTATS SEGONA AVALUACIÓ. Curs 2005-2006
Percentatge d'aprovat

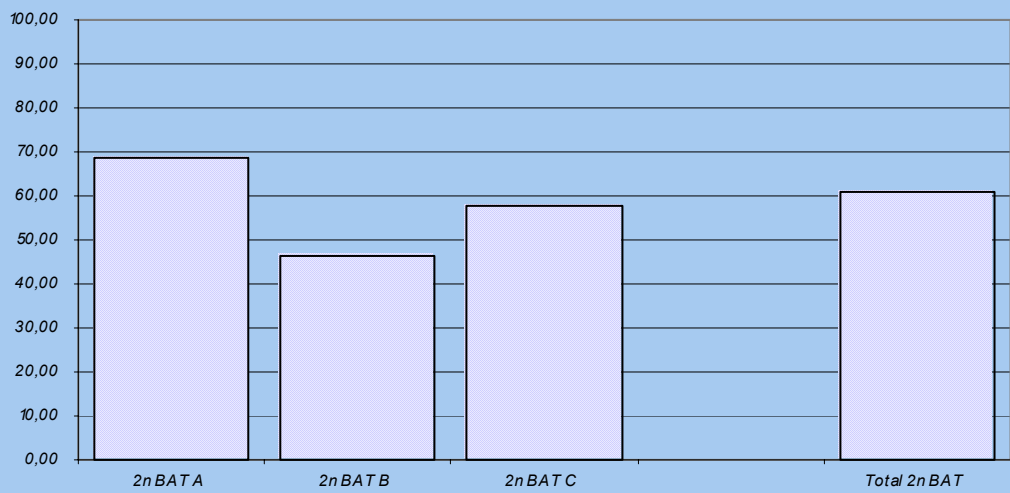


DEPARTAMENT DE VALENCIÀ
RESULTATS SEGONA AVALUACIÓ. Curs 2005-2006
Percentatge d'aprovat

Primer de Batxillerat



Segon de batxillerat



Totals per nivells.

