

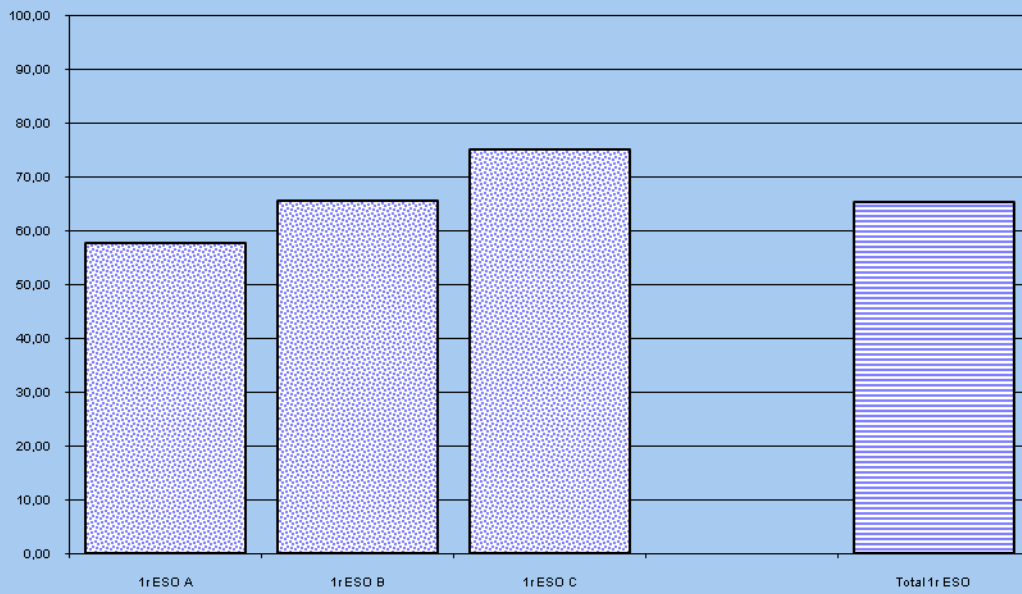
Departament de Valencià.

Curs 2009-2010.

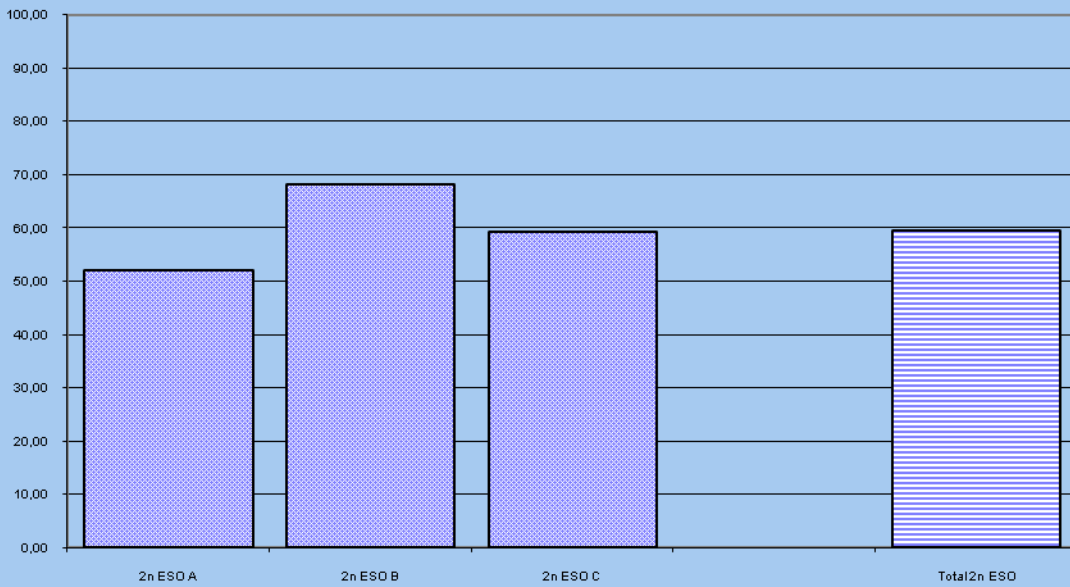
Resultats de la 2a avaluació. Percentatges d'aprovat

Grups	Suspensos		Aprovats		Totals
	Núm.	%	Núm.	%	
1r ESO A	11	42,31	15	57,69	26
1r ESO B	10	34,48	19	65,52	29
1r ESO C	5	25,00	15	75,00	20
<i>Total 1r ESO</i>	<i>26</i>	<i>34,67</i>	<i>49</i>	<i>65,33</i>	<i>75</i>
2n ESO A	12	48,00	13	52,00	25
2n ESO B	7	31,82	15	68,18	22
2n ESO C	11	40,74	16	59,26	27
<i>Total 2n ESO</i>	<i>30</i>	<i>40,54</i>	<i>44</i>	<i>59,46</i>	<i>74</i>
3r ESO A	10	37,04	17	62,96	27
3r ESO B	12	54,55	10	45,45	22
3r ESO C	19	73,08	7	26,92	26
<i>Total 3r ESO</i>	<i>41</i>	<i>54,67</i>	<i>34</i>	<i>45,33</i>	<i>75</i>
4t ESO A	9	36,00	16	64,00	25
4t ESO B	0	0,00	14	100,00	14
4t ESO C	2	13,33	13	86,67	15
<i>Total 4t ESO</i>	<i>11</i>	<i>20,37</i>	<i>43</i>	<i>79,63</i>	<i>54</i>
1r BAT A	3	12,50	21	87,50	24
1r BAT B	14	58,33	10	41,67	24
1r BAT C	15	44,12	19	55,88	34
<i>Total 1r BAT</i>	<i>32</i>	<i>39,02</i>	<i>50</i>	<i>60,98</i>	<i>82</i>
<i>Total Lima 1r</i>	<i>3</i>	<i>23,08</i>	<i>10</i>	<i>76,92</i>	<i>13</i>
2n BAT A	5	20,00	20	80,00	25
2n BAT B	12	52,17	11	47,83	23
2n BAT C	13	48,15	14	51,85	27
<i>Total 2n BAT</i>	<i>17</i>	<i>35,42</i>	<i>31</i>	<i>64,58</i>	<i>48</i>
<i>Total Lit-2n BAT</i>	<i>5</i>	<i>45,45</i>	<i>6</i>	<i>54,55</i>	<i>11</i>
<i>Total Valencià</i>	<i>162</i>	<i>38,66</i>	<i>257</i>	<i>61,34</i>	<i>419</i>
<i>Total</i>	<i>165</i>	<i>38,19</i>	<i>267</i>	<i>61,81</i>	<i>432</i>

### Primer d'ESO



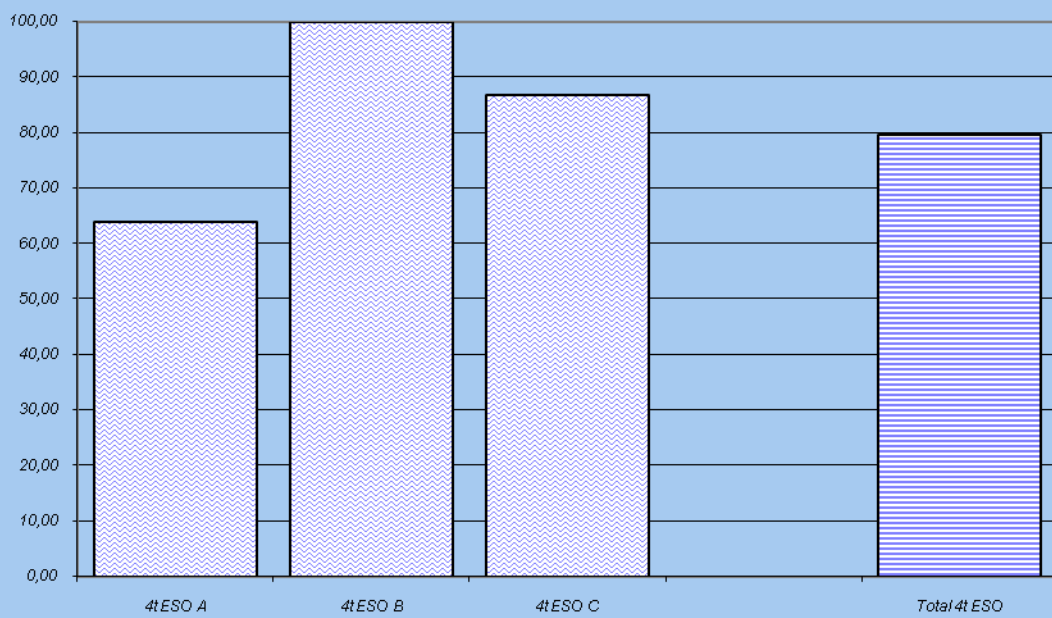
### Segon d'ESO



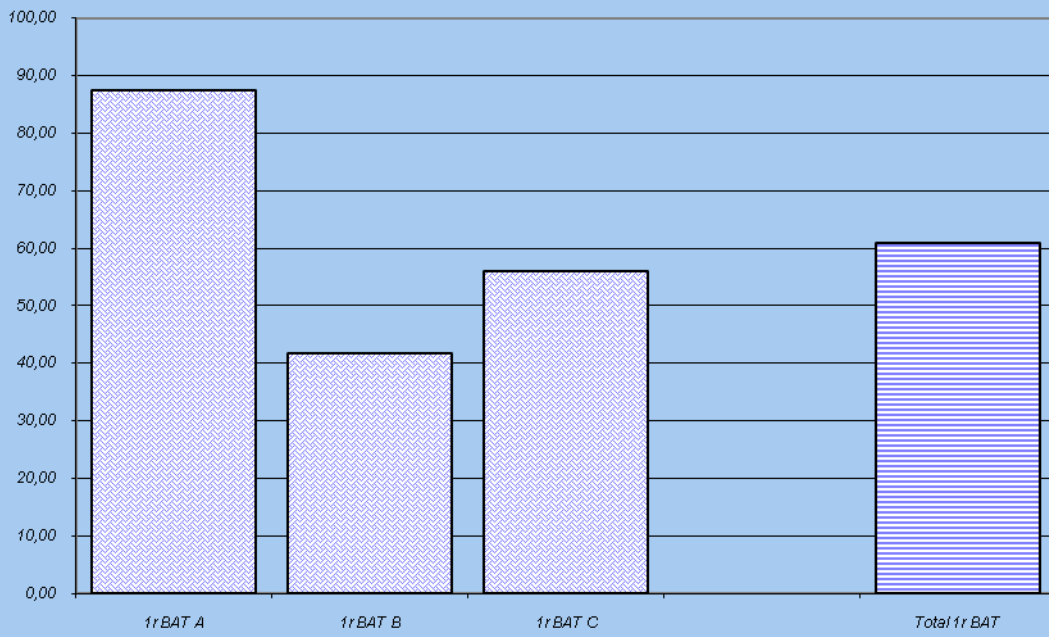
### Tercer d'ESO



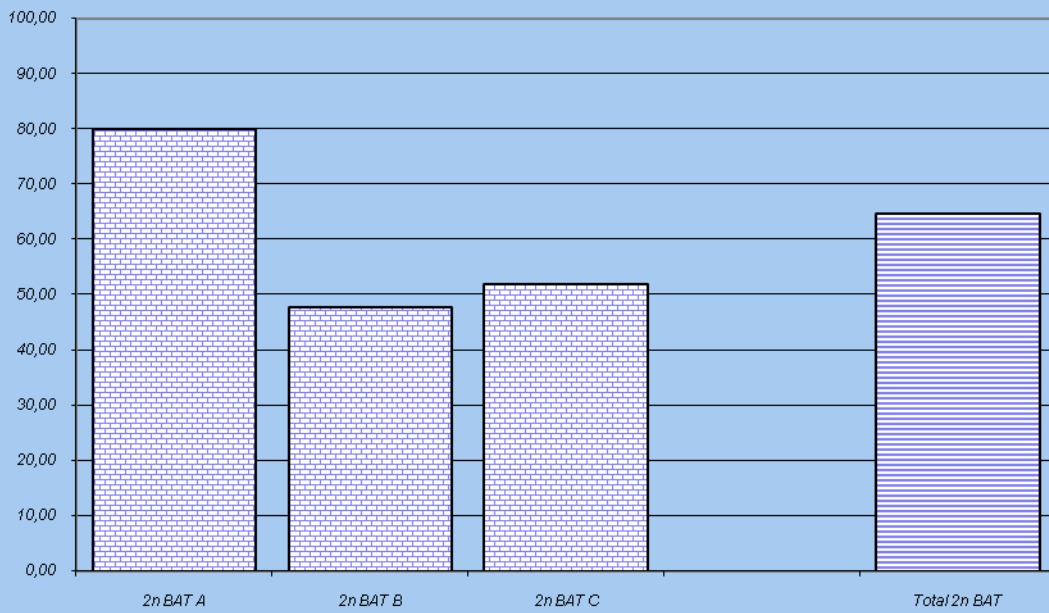
### Quart d'ESO



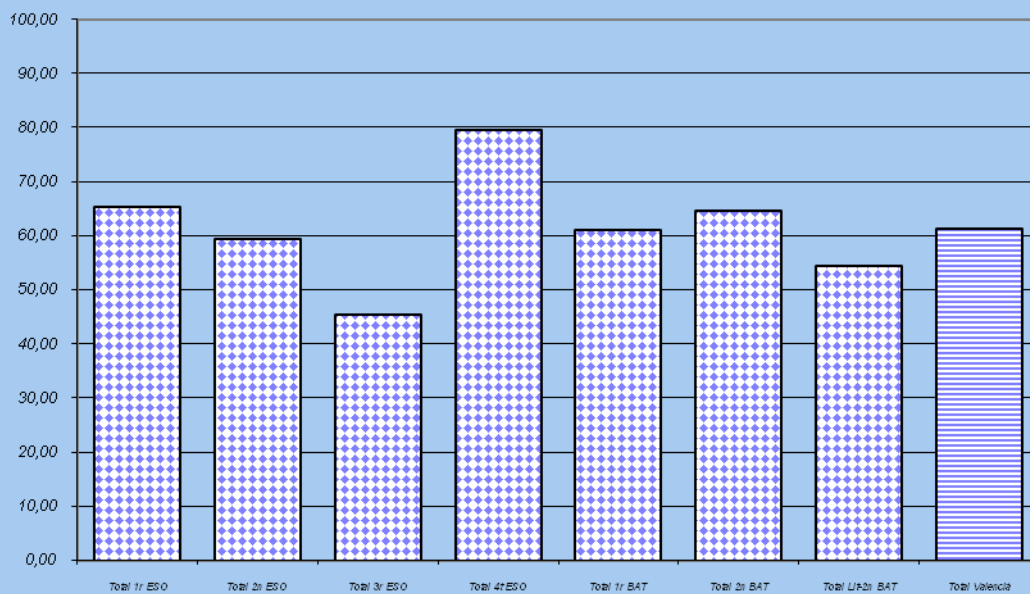
### Primer de Batxillerat



### Segon de batxillerat



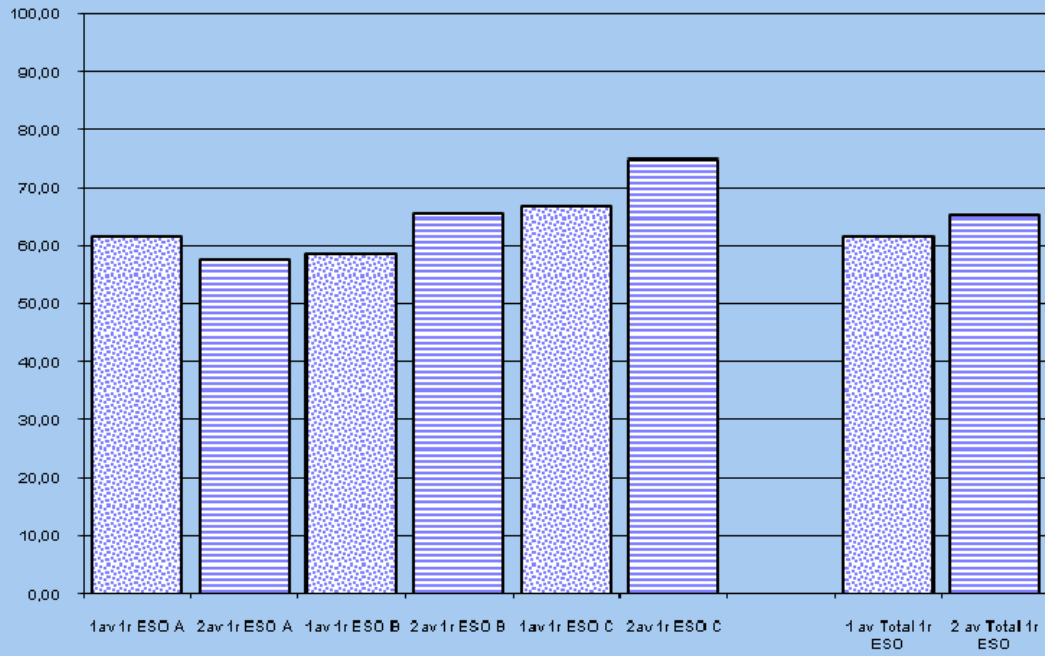
### Totals per nivells. Percentatge d'aprovat



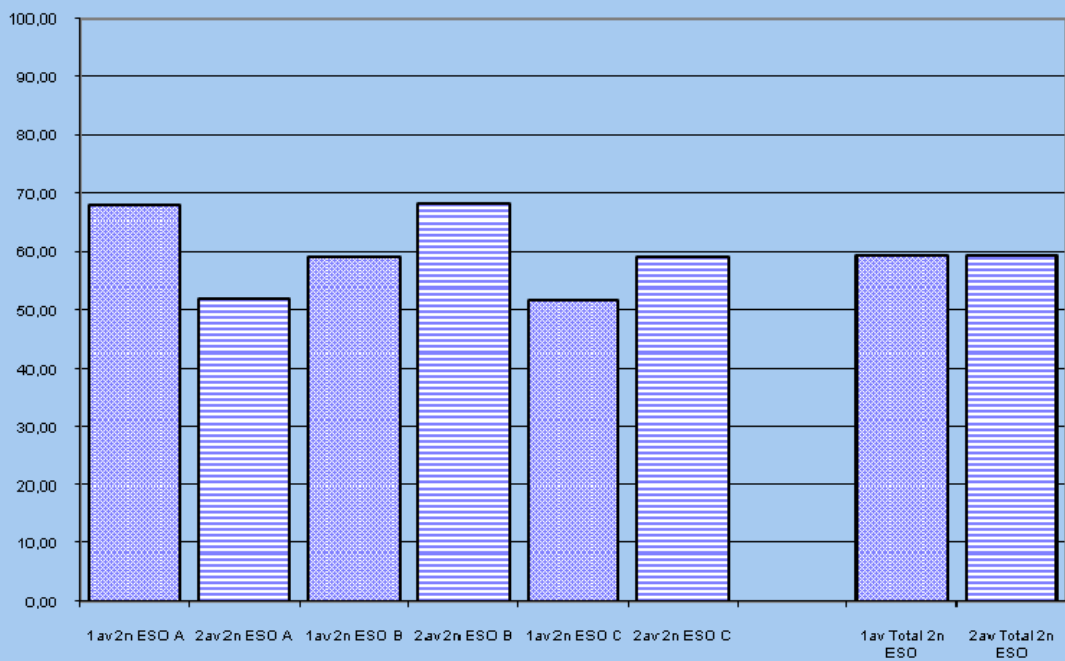
## Resultats comparats de la 2a avaluació. Percentatges d'aprovat

Grups	Suspensos		Aprovats		Totals
	Núm.	%	Núm.	%	
1r ESO A	11	42,31	15	57,69	26
1r ESO B	10	34,48	19	65,52	29
1r ESO C	5	25,00	15	75,00	20
<i>Total 1r ESO</i>	<i>26</i>	<i>34,67</i>	<i>49</i>	<i>65,33</i>	<i>75</i>
2n ESO A	12	48,00	13	52,00	25
2n ESO B	7	31,82	15	68,18	22
2n ESO C	11	40,74	16	59,26	27
<i>Total 2n ESO</i>	<i>30</i>	<i>40,54</i>	<i>44</i>	<i>59,46</i>	<i>74</i>
3r ESO A	10	37,04	17	62,96	27
3r ESO B	12	54,55	10	45,45	22
3r ESO C	19	73,08	7	26,92	26
<i>Total 3r ESO</i>	<i>41</i>	<i>54,67</i>	<i>34</i>	<i>45,33</i>	<i>75</i>
4t ESO A	9	36,00	16	64,00	25
4t ESO B	0	0,00	14	100,00	14
4t ESO C	2	13,33	13	86,67	15
<i>Total 4t ESO</i>	<i>11</i>	<i>20,37</i>	<i>43</i>	<i>79,63</i>	<i>54</i>
1r BAT A	3	12,50	21	87,50	24
1r BAT B	14	58,33	10	41,67	24
1r BAT C	15	44,12	19	55,88	34
<i>Total 1r BAT</i>	<i>32</i>	<i>39,02</i>	<i>50</i>	<i>60,98</i>	<i>82</i>
<i>Total Lima 1r</i>	<i>3</i>	<i>23,08</i>	<i>10</i>	<i>76,92</i>	<i>13</i>
2n BAT A	5	20,00	20	80,00	25
2n BAT B	12	52,17	11	47,83	23
2n BAT C	13	48,15	14	51,85	27
<i>Total 2n BAT</i>	<i>17</i>	<i>35,42</i>	<i>31</i>	<i>64,58</i>	<i>48</i>
<i>Total Lit-2n BAT</i>	<i>5</i>	<i>45,45</i>	<i>6</i>	<i>54,55</i>	<i>11</i>
<i>Total València</i>	<i>162</i>	<i>38,66</i>	<i>257</i>	<i>61,34</i>	<i>419</i>
<i>Total</i>	<i>165</i>	<i>38,19</i>	<i>267</i>	<i>61,81</i>	<i>432</i>

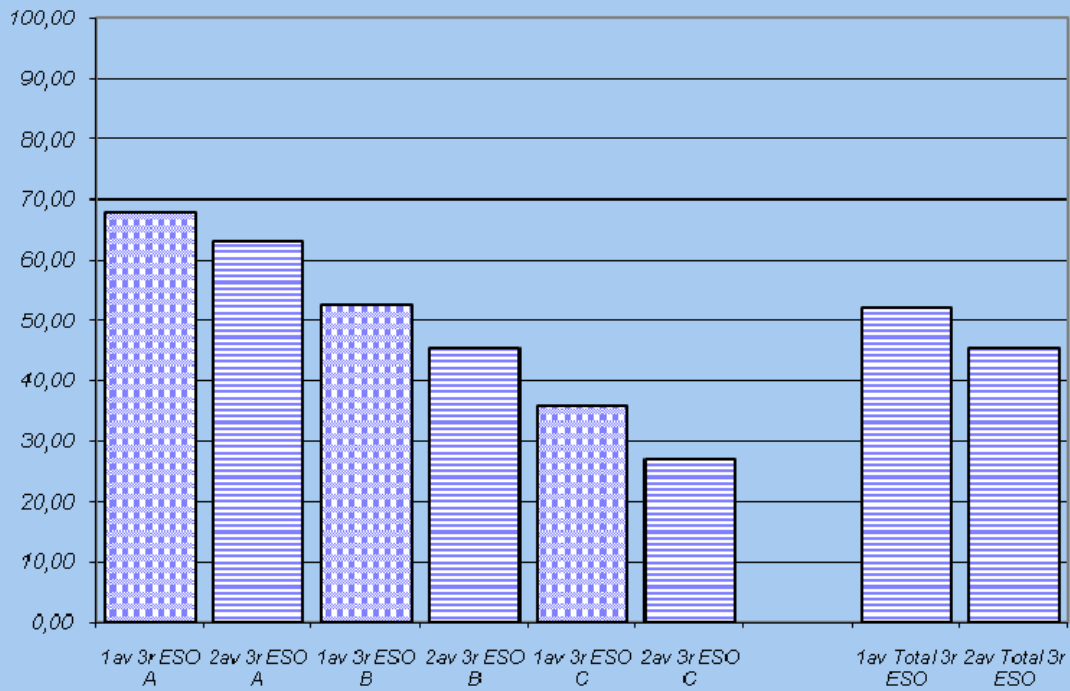
### Primer d'ESO



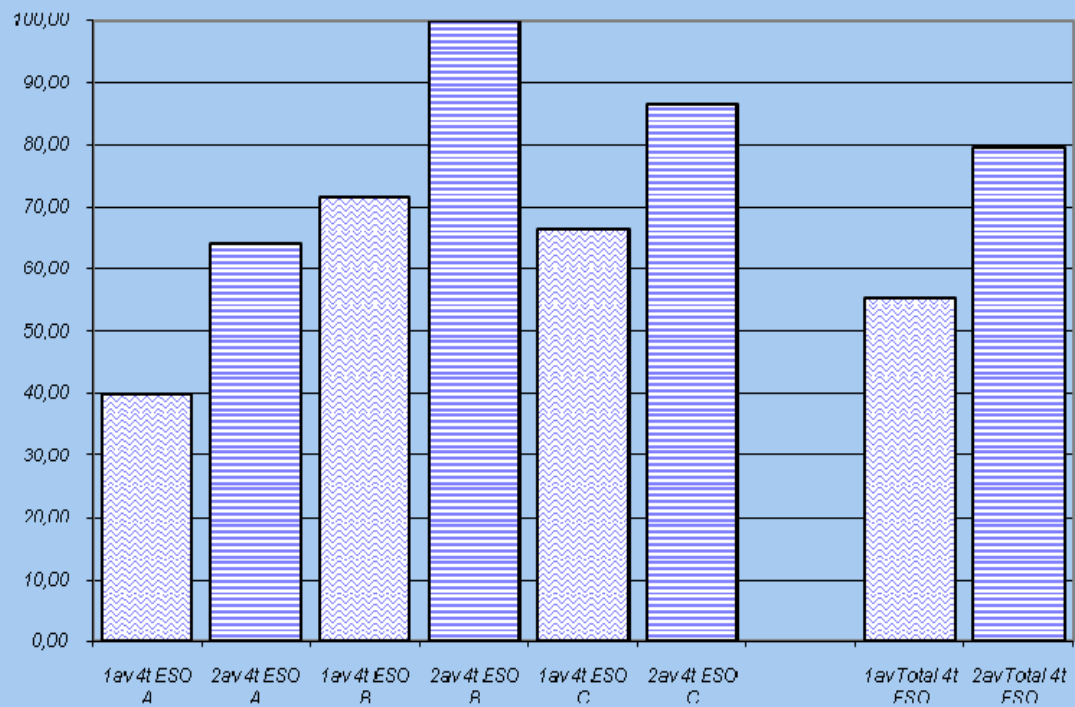
### Segon d'ESO



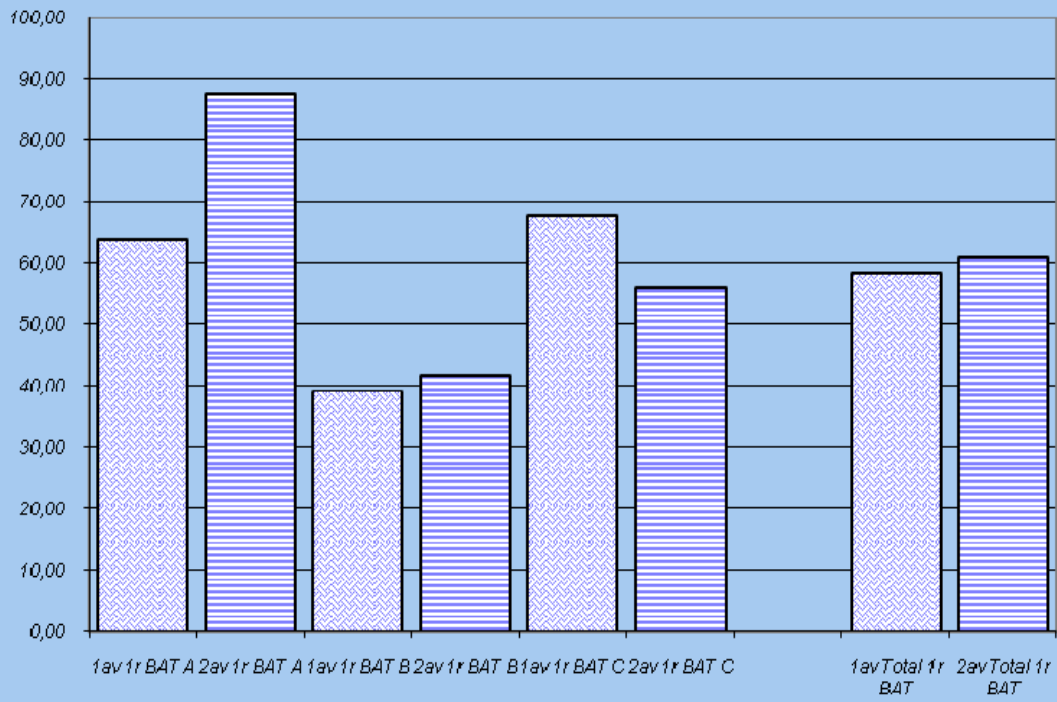
### Tercer d'ESO



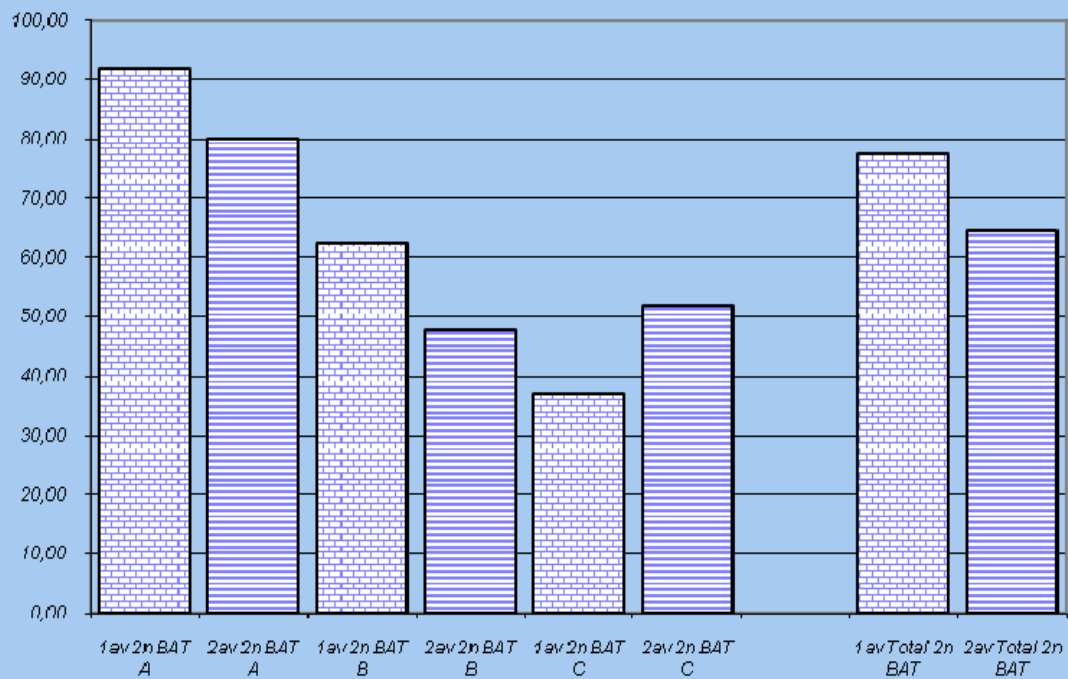
### Quart d'ESO



### Primer de Batxillerat



### Segon de batxillerat



### Totals per nivells

