

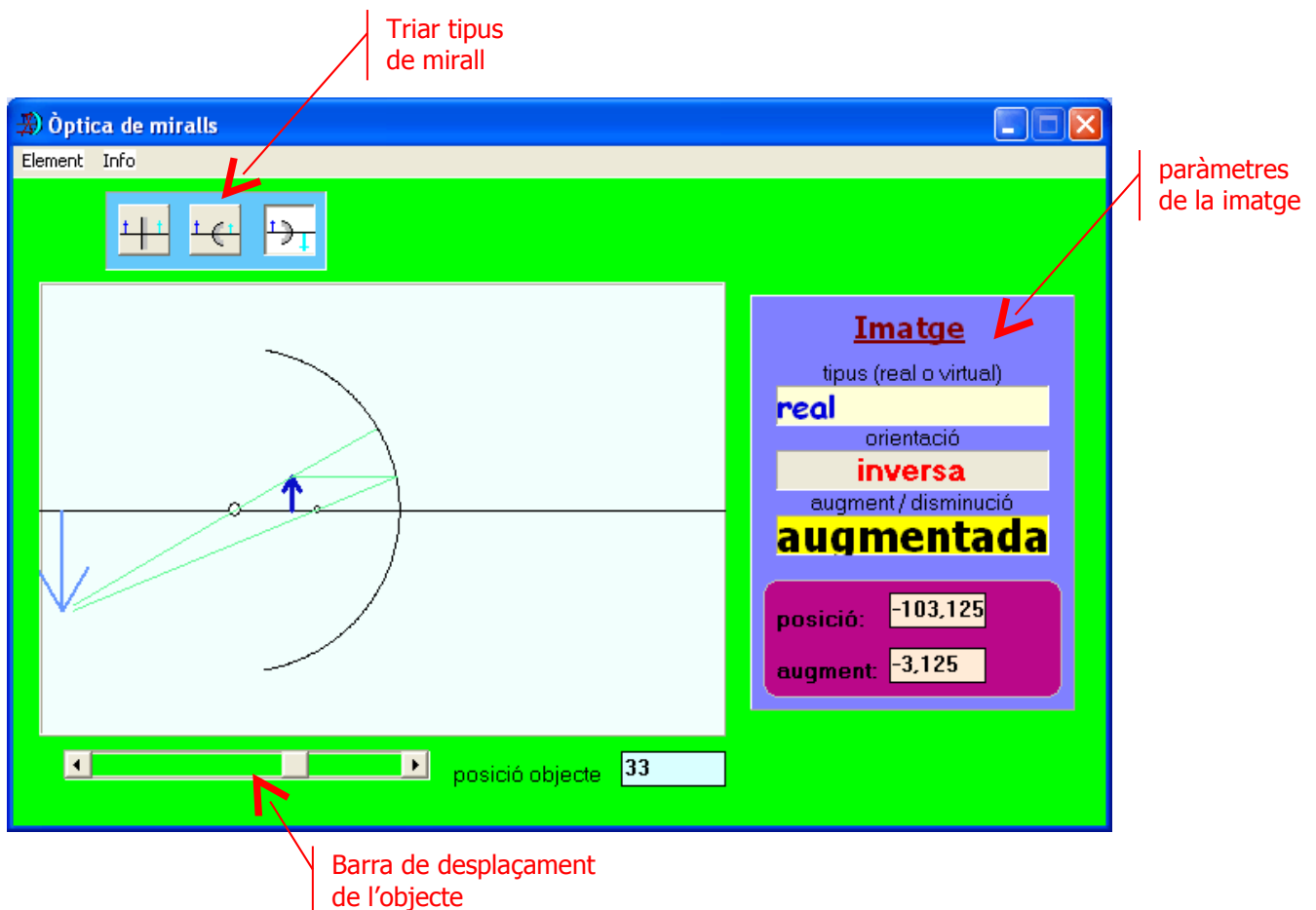
ESPILLS

Òptica de miralls

1. [Interfície i elements](#)
2. [Casos possibles en els miralls esfèrics](#)

Interfície i elements

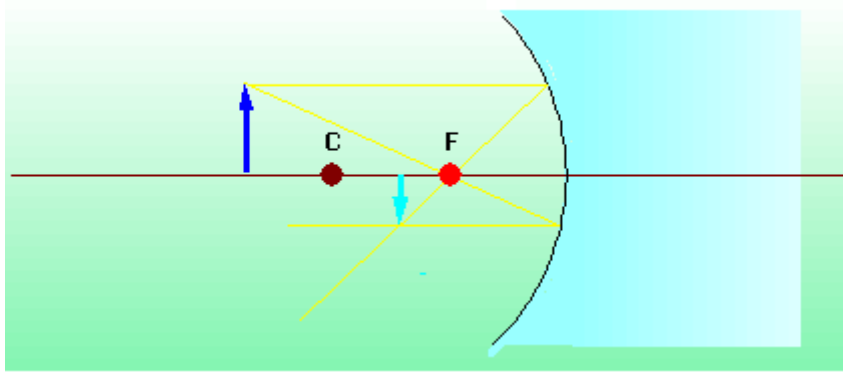
L'aspecte de la finestra del programa, després d'haver triat un tipus de mirall i haver situat mitjançant la barra de desplaçament inferior l'objecte, pot ser un com aquest:



Es pot continuar jugant amb la posició per trobar les característiques de cada cas

Casos possibles en els miralls esfèrics

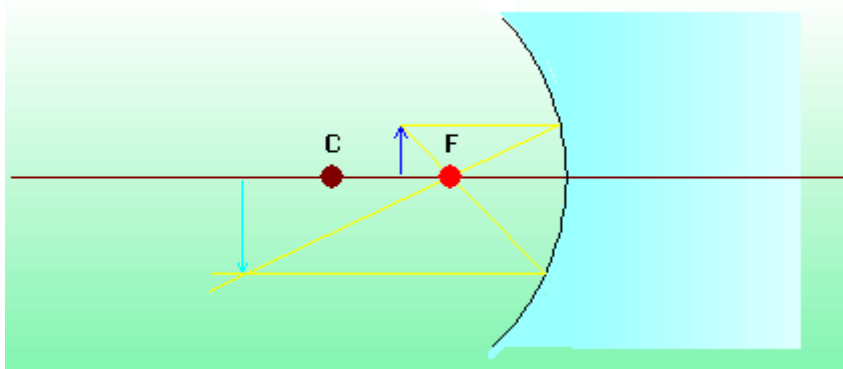
Mirall concau



Objecte més lluny del centre

Imatge:

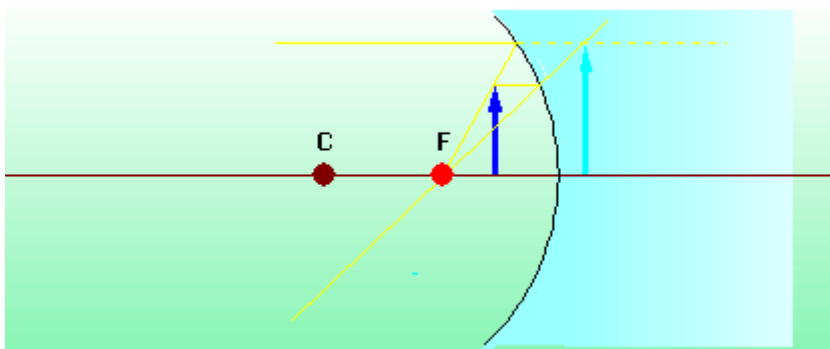
- **real**
- **inversa**
- disminuïda



Objecte entre el centre i el focus

Imatge:

- **real**
- **inversa**
- **augmentada**

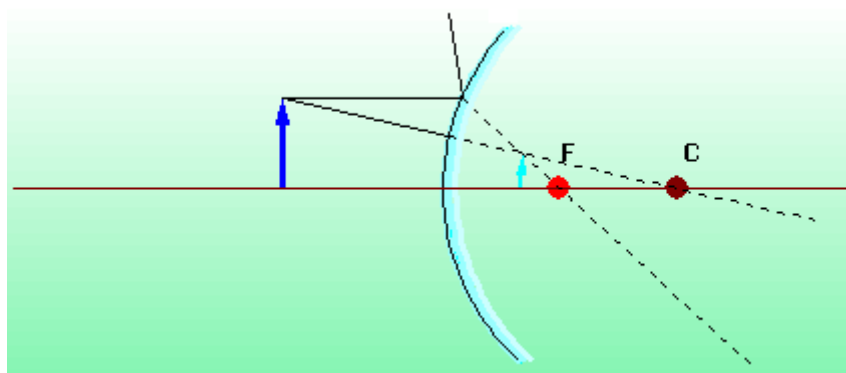


Objecte entre el focus i el mirall

Imatge:

- **virtual**
- **dreta**
- **augmentada**

Mirall convex



Imatge:

- virtual
- dreta
- disminuïda

Objecte a totes les distàncies