

# ESPILLS

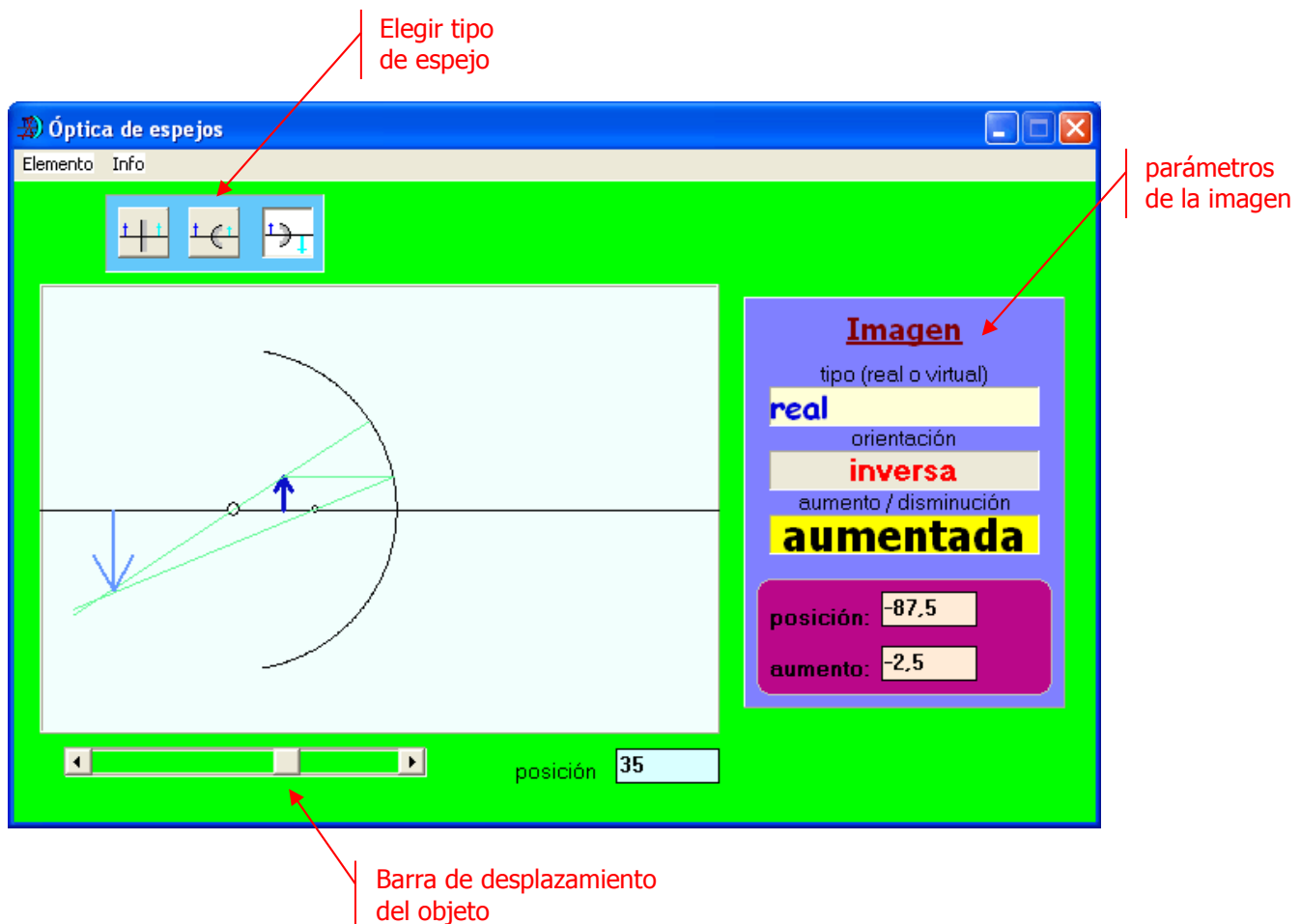
## Óptica de espejos

### Interfaz y elementos

### Casos posibles en los espejos esféricos

### Interfaz y elementos

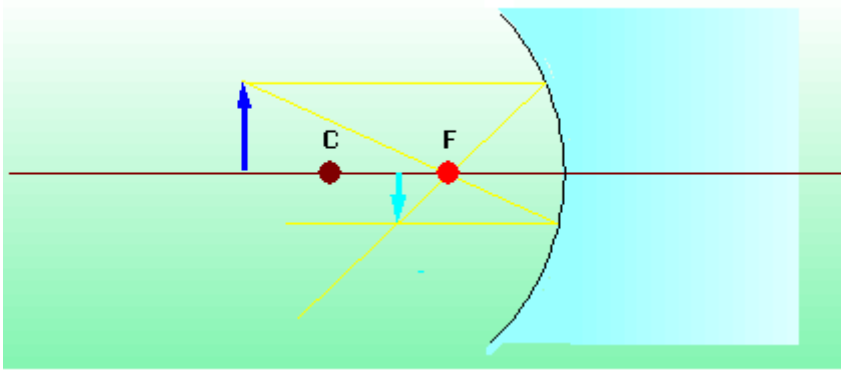
El aspecto de la ventana del programa, después de haber elegido un tipo de espejo y haber situado, mediante la barra de desplazamiento inferior, el objeto, puede ser uno como éste:



Variando la posición del objeto se pueden hallar las características de cada caso

## Casos posibles en los espejos esféricos

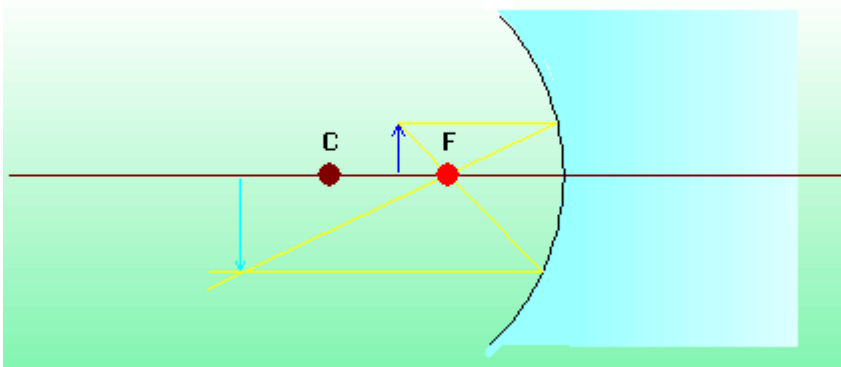
### Espejo cóncavo



**Imagen:**

- **real**
- **inversa**
- **disminuida**

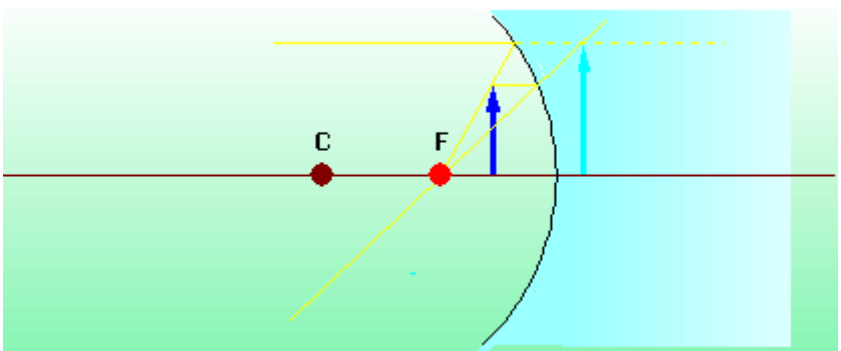
### Objeto más allá del centro



**Imagen:**

- **real**
- **inversa**
- **aumentada**

### Objeto entre el centro y el foco

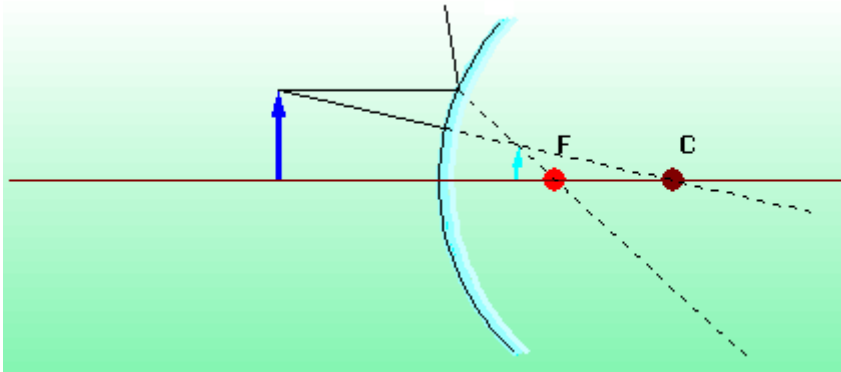


**Imagen:**

- **virtual**
- **derecha**
- **aumentada**

### Objeto entre el foco y el espejo

## Espejo convexo



**Imagen:**

- virtual
- derecha
- disminuida

**Objeto a todas las distancias**