

## CATÀLEG I PLA ESPECIAL DE PROTECCIÓ DEL PATRIMONI ARQUITECTÒNIC I ARQUEOLÒGIC DE CALAFELL

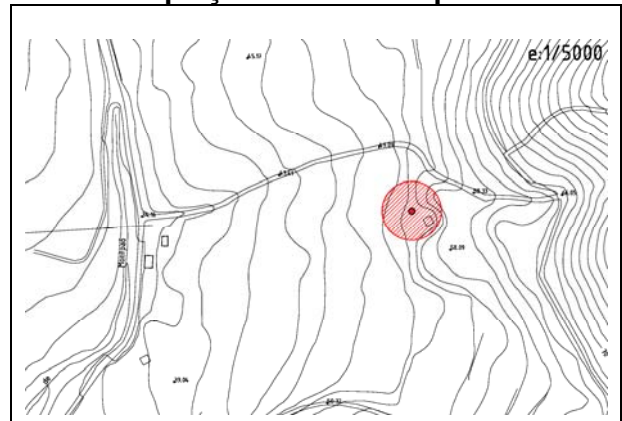
Denominació   
 Núm. inventari  Ref. cadastral

### 1. ASPECTES DESCRIPTIUS

#### Fotografia general



#### Plànol emplaçament / entorn protecció



#### Localització

Polígon 7, parcel·la 82.

#### Descripció

Barraca de pedra seca, d'ús agrícola, d'un sol espai interior i de planta circular. La porta, que és de forma rectangular amb llinda, és oberta a la cara sud. La coberta és una volta feta amb la superposició de filades de lloses planes que es van tancant, l'alçada màxima de la qual és, per l'interior, d'1,5 m aproximadament. Part de la volta té una capa de morter de ciment. Als paraments exteriors hi ha una gran quantitat d'elements de pedra de petites dimensions fixats a les juntes amb morter de ciment. Part de la terra que cobria exteriorment la volta s'ha perdut. L'entorn més immediat de la barraca va ser pavimentat en una intervenció realitzada en època contemporània.

#### Sistemes i materials constructius

Murs i volta realitzats amb peces irregulars de pedra unides en sec amb l'ajut de falques, també de pedra, de dimensions més petites. Els murs tenen un rebliment de pedruscall.

#### Estat de conservació

Regular.

#### Tipus de propietat

Privada.

#### Notes

**CATÀLEG I PLA ESPECIAL DE PROTECCIÓ DEL PATRIMONI  
ARQUITECTÒNIC I ARQUEOLÒGIC DE CALAFELL**

**Denominació**   
**Núm. inventari**  **Ref. cadastral**

## 2. ASPECTES HISTÒRICS I DOCUMENTALS

### Cronologia

Entre el segle XVIII i el primer terç del segle XX.

### Tipologia

Arquitectura civil.

### Estil/s

### Autor/s

### Dades històriques

Antigament les barraques de pedra seca eren utilitzades com a refugi temporal dels pagesos i dels animals de càrrega i arrossegament. També servien per a guardar els estris de treball.

### Bibliografia

ARTIGAS, R.; CAMPS, A.; PASCUAL, J.: *Barraques de pedra seca de Sitges i del Garraf*. Ajuntament de Sitges. Sitges, 2003.  
 BAYLACH, M. M.: "Les barraques de pedra seca a Calafell. Generalitats" a *L'Informatiu*, núm. 13. Patronat-Fundació Castell de Calafell. Calafell, 1996.  
 CATALÀ, B.: *Bellesa rural al Baix Penedès*. La Bisbal del Penedès, 2006.  
 MARTÍN, F., PREIXENS, J.: *Les construccions de pedra seca*. Pagès Editors. Lleida, 2005.

### Notes

**CATÀLEG I PLA ESPECIAL DE PROTECCIÓ DEL PATRIMONI  
ARQUITECTÒNIC I ARQUEOLÒGIC DE CALAFELL**

**Denominació**   
**Núm. inventari**  **Ref. cadastral**

**3. ASPECTES NORMATIUS**

**Classificació del sòl**

Rústic.

**Qualificació urbanística**

Clau PAA.

**Categoria de la protecció**

BCIL.

**Nivell de la protecció**

Integral.

**Espais i elements protegits**

La totalitat de l'edificació.

**Entorn de protecció**

El determinat per un radi de 20 m traçat des del centre de l'edificació (vegeu el plànol de l'apartat 1).

**Intervencions permeses**

Treballs de conservació i de restauració realitzats amb els mateixos materials constructius: pedra i terra. No és permesa la utilització de morters.

**Intervencions necessàries**

Cal col·locar més terra a la coberta i plantar-hi lliris o atzavares.

**Usos admesos**

Agrícola i equipaments socioculturals.