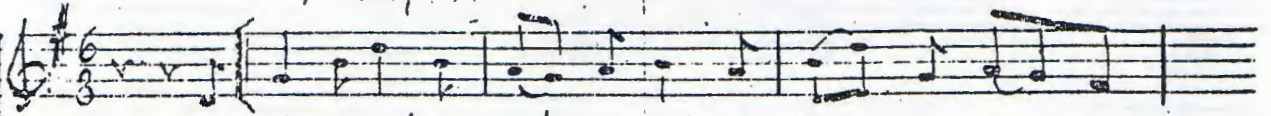


T. Allegro



La claire étoile au ciel a luit, c'é-tait vers la mi-
te breuf et l'âne ont ré-chauffé l'en-fant qui gre-lot-
Quant tout est triste, mor-ne et noir flo-él pré-met la

S. B.c.

C. B.c.

T. B.c.

B. B.c.



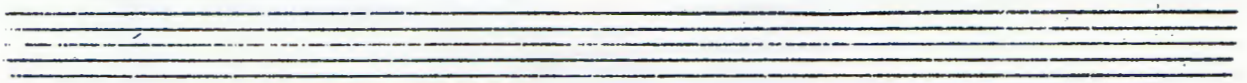
nuît. La fleur d'es-poir bien-tôt jail-lit dans le froid et la
taît. Les blancs mau-tous laine ont don-né et les ber-gers du
pais à l'heure épris de bon vouloir, prince ou bien por-te

B.c.

B.c.

B.c.

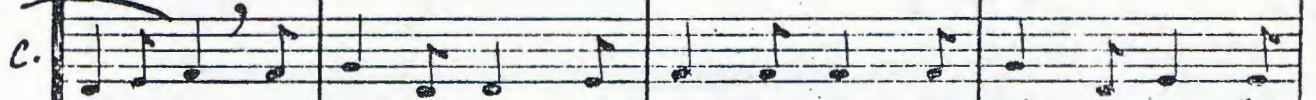
B.c.



ru't. A Beth-lé-em dans un taudis est né pour nous l'En-
fait. Et nous qu'allons nous ap- por- ter au fils qui vient nous
fait. A- vec l'espoir l'a- mour est né joy- eux a- vis en



A Beth-lé-em dans un tau- dis est né pour nous l'En-
Et nous qu'allons nous ap- por- ter au fils qui vient nous
A- vec l'espoir l'a- mour est né joy- eux a- vis en



A Beth-lé-em dans un tau- dis est né pour nous l'En-
Et nous qu'allons nous ap- por- ter au fils qui vient nous
A- vec l'espoir l'a- mour est né joy- eux a- vis en



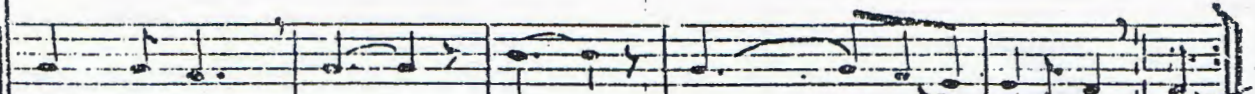
A Beth-lé-em dans un tau- dis est né pour nous —
Et nous qu'allons nous ap- por- ter au Fils qui vient —
A- vec l'espoir l'a- mour est né joy- eux a- vis —



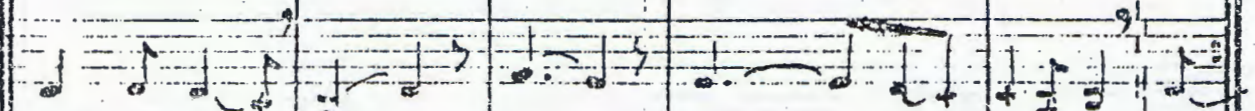
A Beth-lé-em dans un tau- dis est né pour nous l'En-
Et nous qu'allons nous ap- por- ter au Fils qui vient nous
A- vec l'espoir l'a- mour est né joy- eux a- vis en



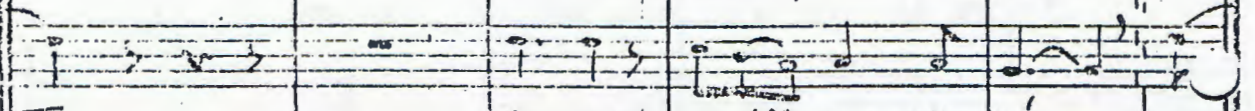
fant jo-li } Dormez, dor-mez, dormez gentil nouveau né. — Le
 ra-che-tar. } priez, pri-ez ne se-rez point oubli-és. — quand
 soit dou-ne.



fant jo-lis.	Dor-mez,	dor-mez,	gen - - til	nouveau né.	B.e.
ra-che-tar.	Dor-mez,	dor-mez,	gen - - til	nouveau né.	B.e.
soit dou-ne.	Pri-ez,	pri-ez,	point	oubli-és.	



fant jo-lis.	Dor-mez,	dor-mez,	gen - - - - til	nouveau né.	B.e.
ra-che-tar.	Dor-mez,	dor-mez,	gen - - - - til	nouveau né.	B.e.
soit dou-ne.	Pri-ez,	pri-ez,	point	oubli-és.	



	Dor-mez	gentil nou-veau né. —	B.e.
	Dor-mez	gentil nou-veau né. —	B.e.
	Pri-ez	point ou-bli-és.	



fant jo-lis.	nou-veau né. —
ra-che-tar.	nou-veau né. —
soit dou-ne.	ou-bli-és.